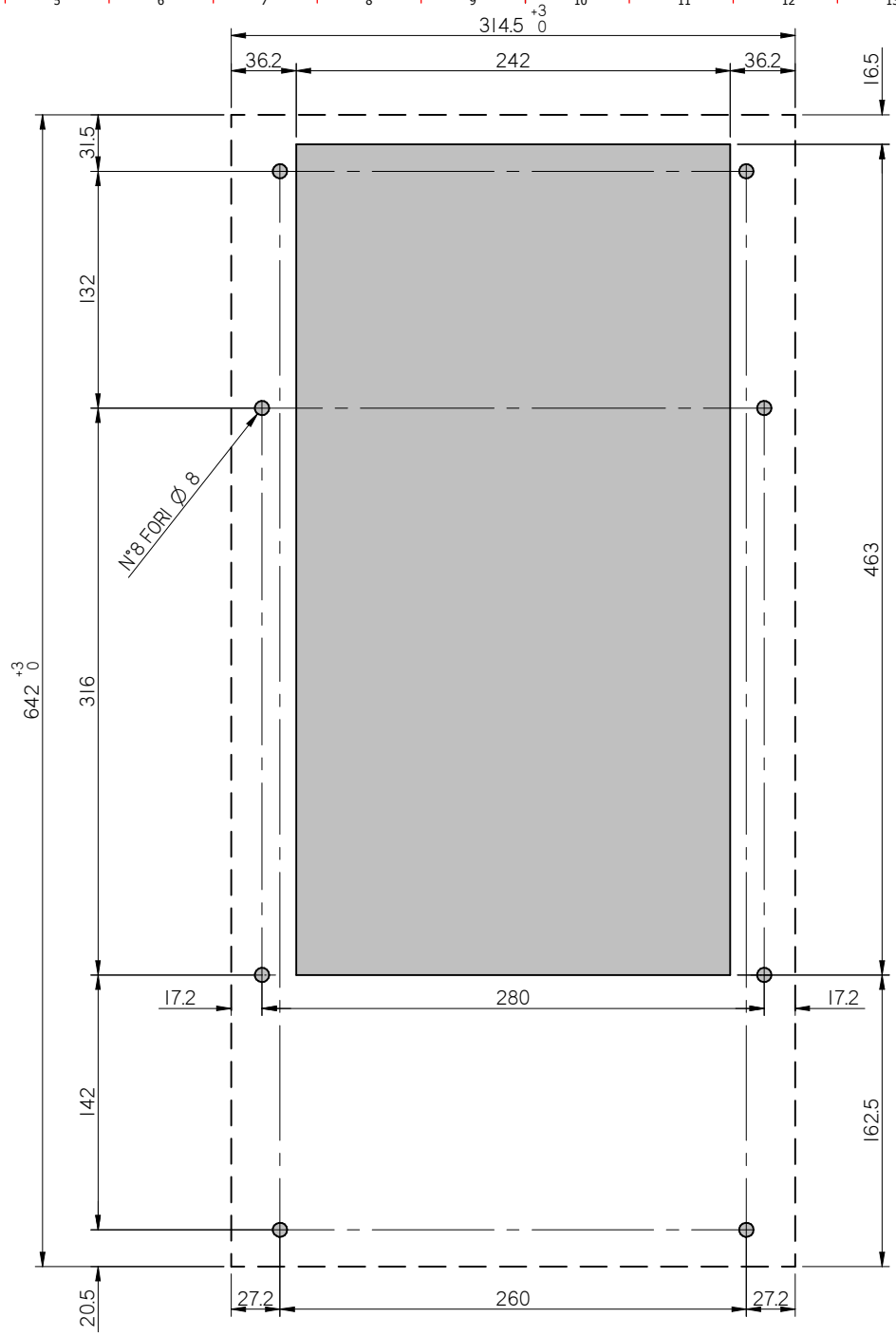
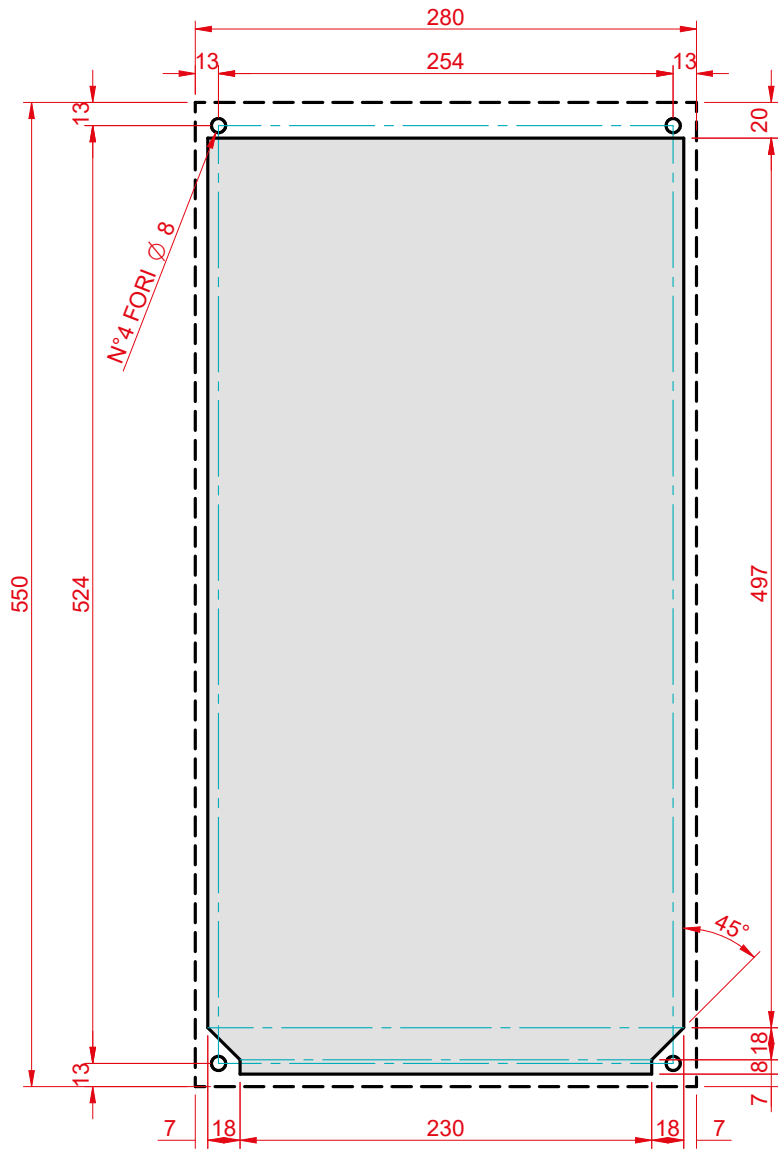


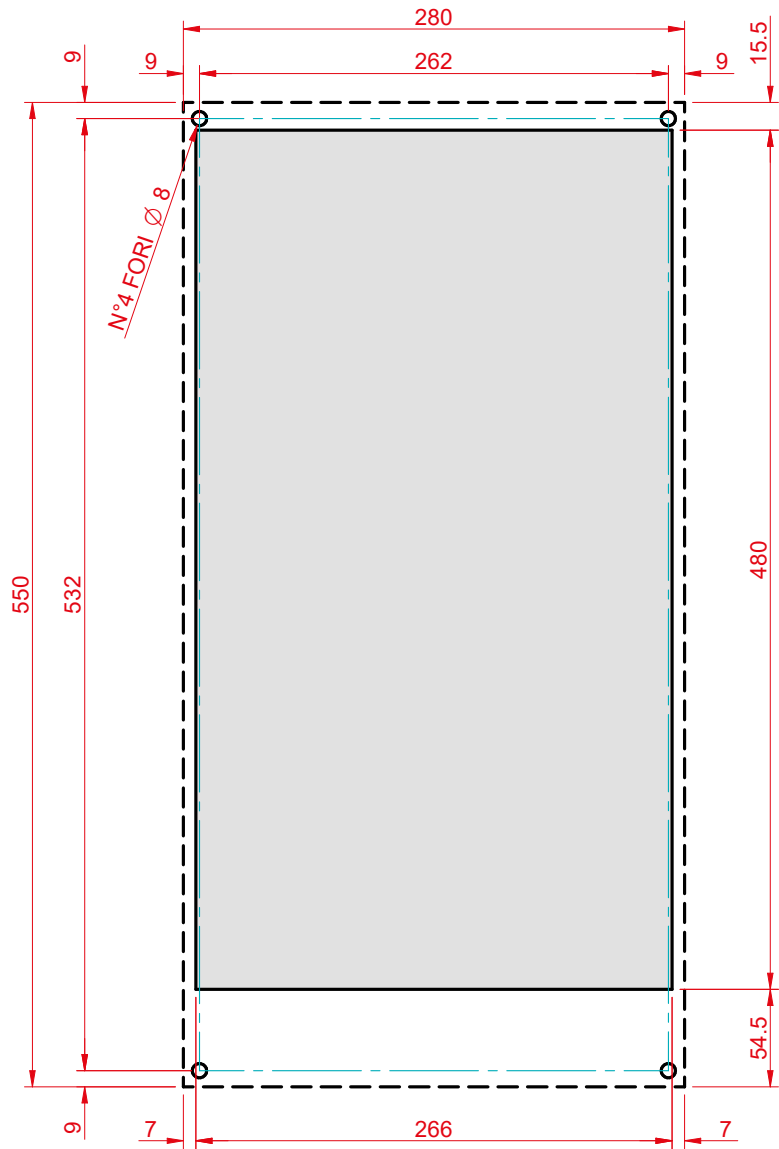
-TOLLERANZE GENERALI: REF. UNI EN22768/1 m -TOLLERANZE GEOMETRICHE: REF. UNI EN22768/2-R -SALDATURE: REF. UNI EN ISO 4063 EN2553		PRESSIONE 0,3 kg	INCLINAZIONE 0,07 m ²	TRATTAMENTO CVE03	COL. / 1 / 1	SERIE CVA	
-INDICAZIONI GENERALI: Smuss. r.a. : 0,5x45 Rapp. f.l.q. : R1		1	MOD.QUOTA ERA 324 (A10) 19(N7-13) 26(B7-13)		18/01/2017	Freddi	Manzatti
DIMA FORATURA		DIMA FORATURA					



- TOLLERANZE GENERALI: REF. UNI EN22768/1-cm		INTOLLE.	ESLUSO	RETTIFICATO		
- TOLLERANZE GEOMETRICHE: REF. UNI EN22768/2-K		PROF.	NON VERIFICABILE	PROF. SUPERF.	CVE05-08	
- SALDATURE: REF. UNI EN ISO 4063 EN22553		1.			1 / 1	CVA
- INDICAZIONI GENERALI: Simboli n.c. : 0,5x45 Raggi n.c. : R1		0	EMESSO PER APPROVAZIONE		19/04/2017	Freddi Marzati
REV.	DESCRIZIONE	DATA	ELABORATO	VERIFICATO		
STULZ DIMA FORATURA		DOCUMENTO N° 0		0		

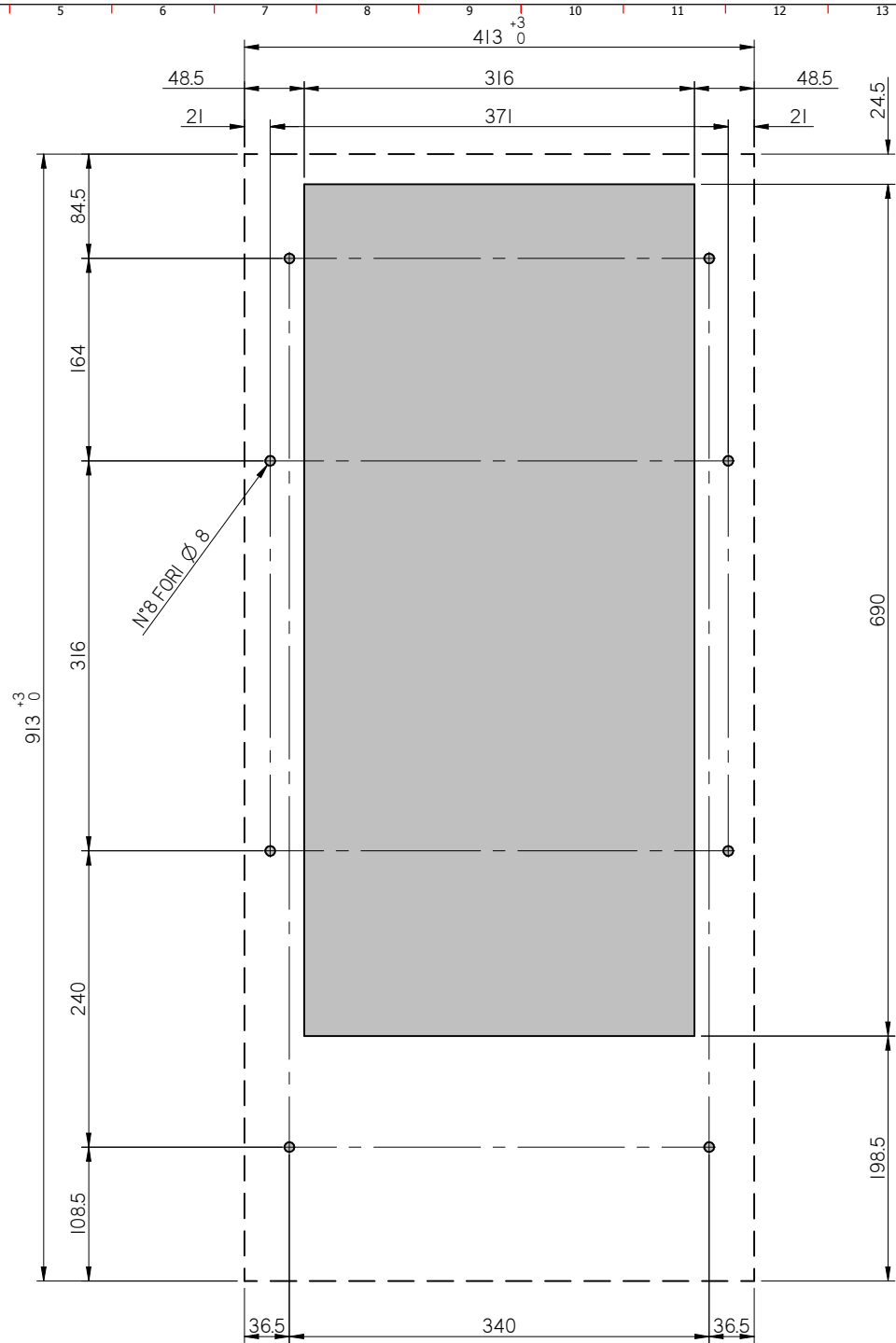


MONTAGGIO A SEMINCASSO
SEMI-FLUSH MOUNTING

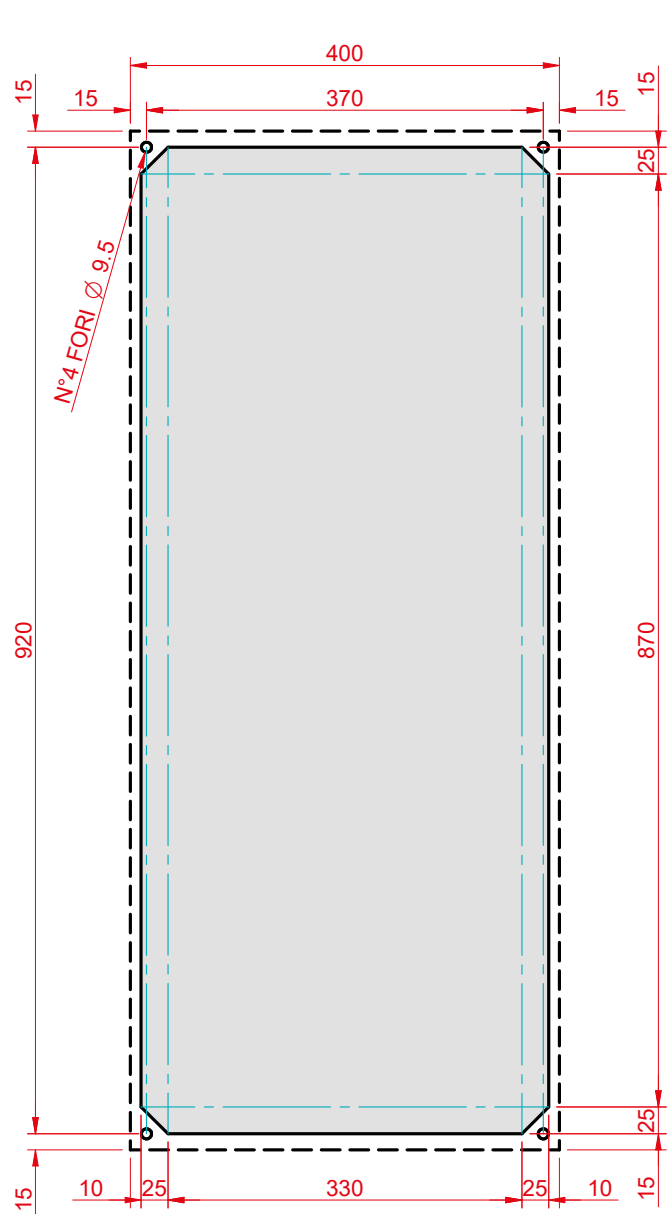


MONTAGGIO ESTERNO
EXTERNAL MOUNTING

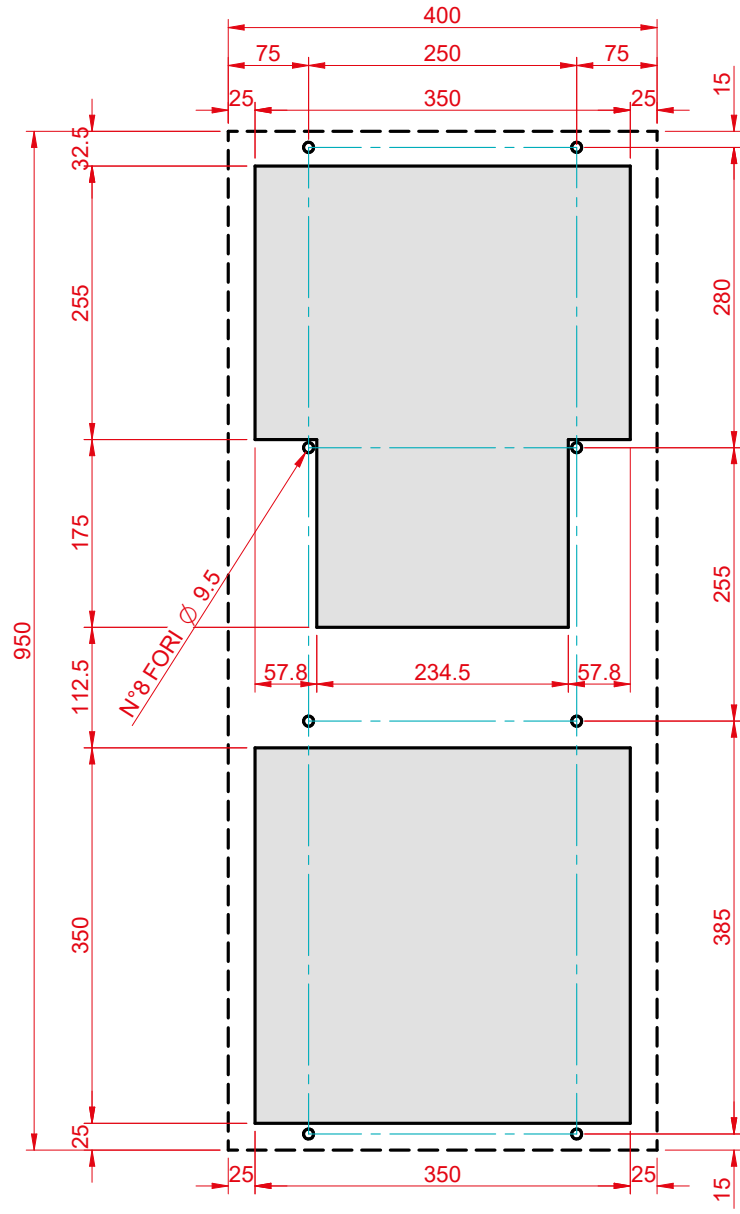
- TOLLERANZE GENERALI: RIF. UNI EN22768/1-m		MATERIALE	SPESORE	TRATTAMENTO						
- TOLLERANZE GEOMETRICHE: RIF. UNI EN22768/2-K		PESO	AREA VERIFICABILE	NOME UNITA'	FOGLI	FAMIGLIA				
- SALDATURE: RIF. UNI EN ISO 4063 EN22553		EMESSO PER APPROVAZIONE				1 / 1	CVA			
- INDICAZIONI GENERALI: Smussi n.q. : 0,5x45 Raggi n.q. : R1		0				03/02/2016	Delfini	Manzati		
		REV. CODICE	DESCRIZIONE			DATA	DISEGNATO	VERIFICATO		
		STULZ GROUP								
		DENOMINAZIONE							DISEGNO N°	REV.
		DIMA FORATURA								0



-TOLLERANZE GENERALI: REF. UNI EN27681/3 m -TOLLERANZE GEOMETRICHE: REF. UNI EN27681/2-K -SALDATURE: REF. UNI EN ISO 4063 EN22553		PRODOTTORE	TRATTAMENTO	STATO	REVISIONE	REVISIONE	REVISIONE	REVISIONE	REVISIONE
0	EMESSO PER APPROVAZIONE	CVE11/15	1 / 1	CVA					
-INDICAZIONI GENERALI: Simboli n. r. : 0,5x95 Raggi n. r. : R1		0	20/04/2017	Freddi	Manzati				
STULZ		DIMA FORATURA		0					

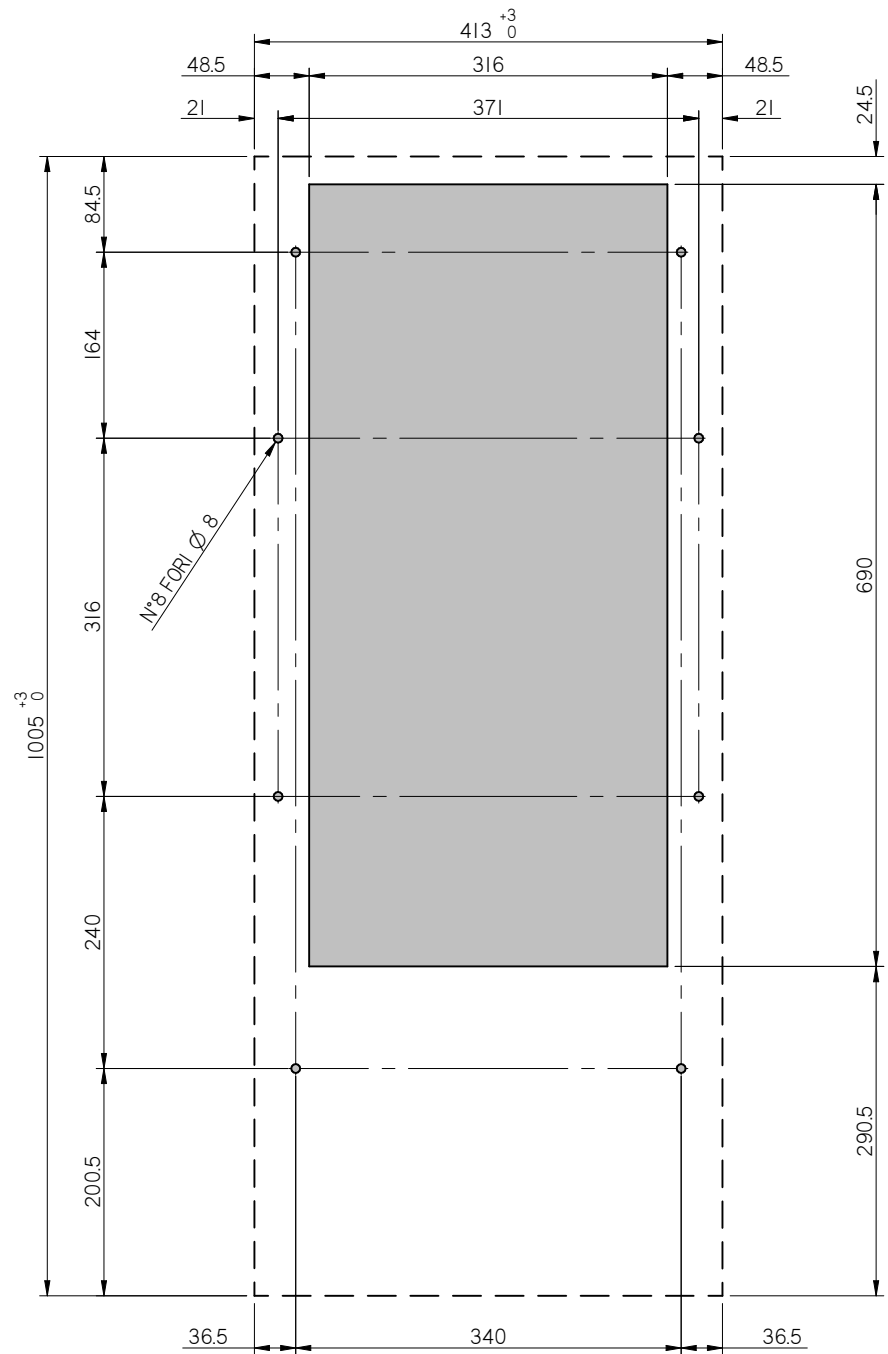


MONTAGGIO A SEMINCASSO
SEMI-FLUSH MOUNTING

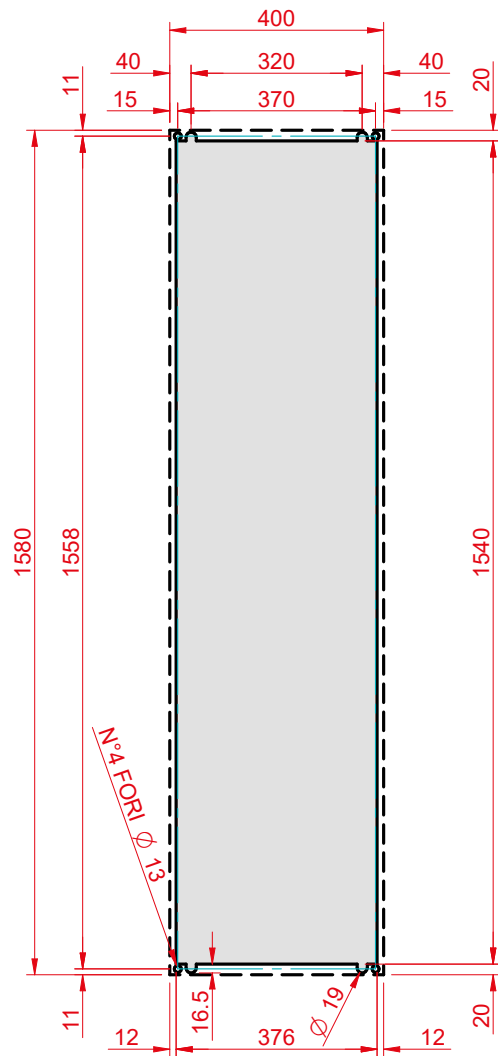


MONTAGGIO ESTERNO
EXTERNAL MOUNTING

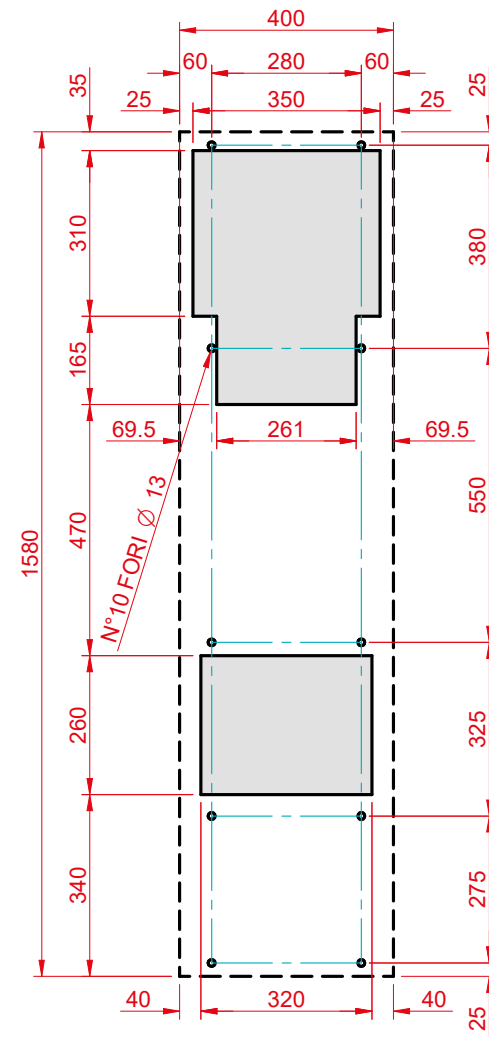
- TOLLERANZE GENERALI: RIF. UNI EN22768/1-m		MATERIALE	SPESORE	TRATTAMENTO				
- TOLLERANZE GEOMETRICHE: RIF. UNI EN22768/2-K		RESO	AREA VERIFICABILE	NOME UNITA'	FOGLI	FAMIGLIA		
- SALDATURE: RIF. UNI EN ISO 4063 EN22553		EMESSO PER APPROVAZIONE				1 / 1	CVA	
- INDICAZIONI GENERALI: Smussi n.q. : 0,5x45 Raggi n.q. : R1		0				03/02/2016	Delfini	Manzati
REV.	DESCRIZIONE		DATA	DISEGNATO	VERIFICATO			
STULZ GROUP		DENOMINAZIONE					DISSEGNO N°	REV.
		DIMA FORATURA						0



TOLLERANZE GENERALI REF. UNI EN22768/1-2		TOLLERANZE GEOMETRICHE REF. UNI EN22768/2-R		SALDATURE REF. UNI EN ISO 4063 EN22553	
PROIEZIONE	PROIEZIONE	TRATTAMENTO			
0	CVE20	1 / 1	CVA		
EMESSO PER APPROVAZIONE					
0		26/04/2017	Freddi	Manzati	
INDICAZIONI GENERALI: Smussi r.l.p. : 0,5x45 Raggi r.l.p. : R1					
STULZ		DIMA FORATURA			0

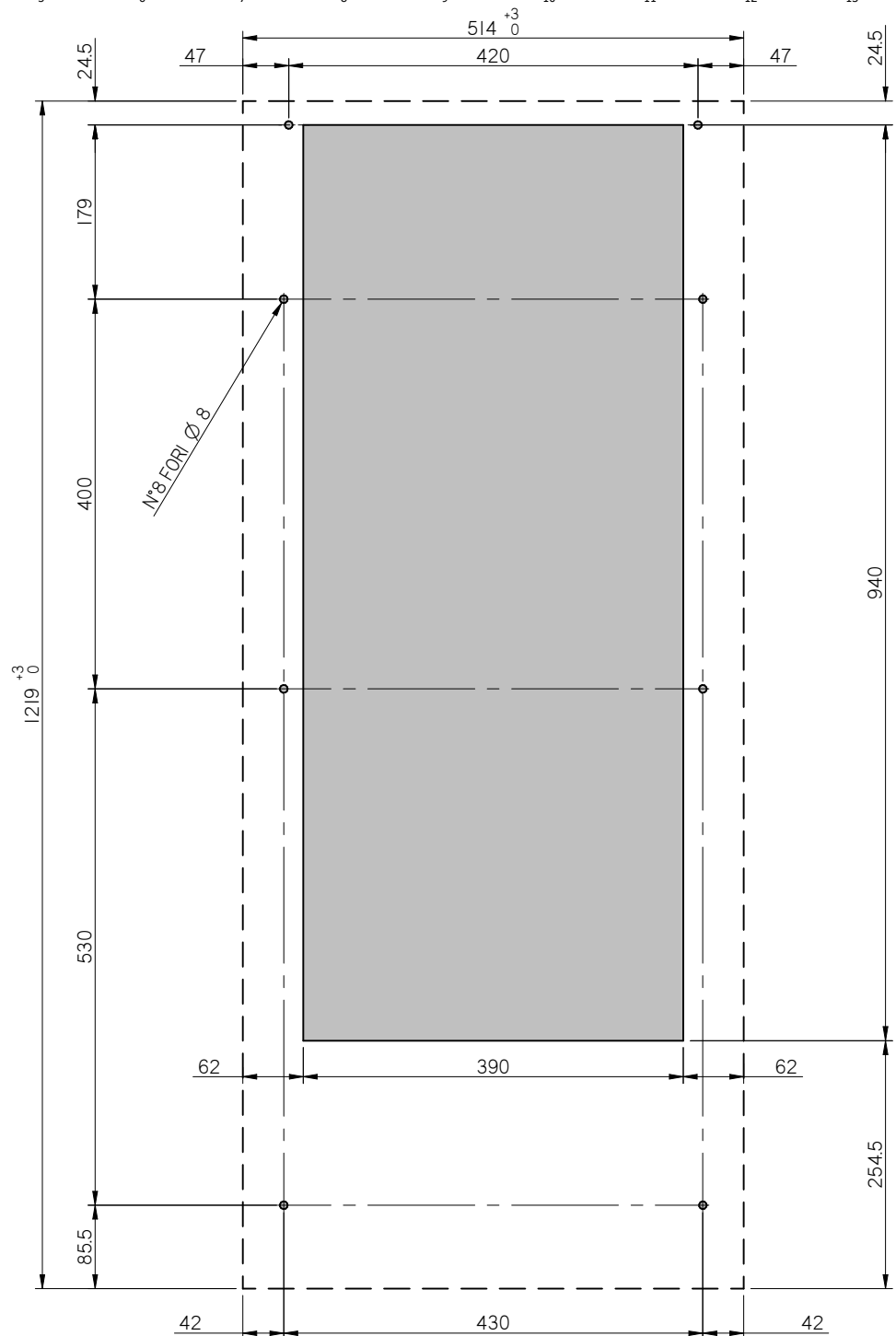


MONTAGGIO SEMINCASSO
SEMI-FLUSH MOUNTING

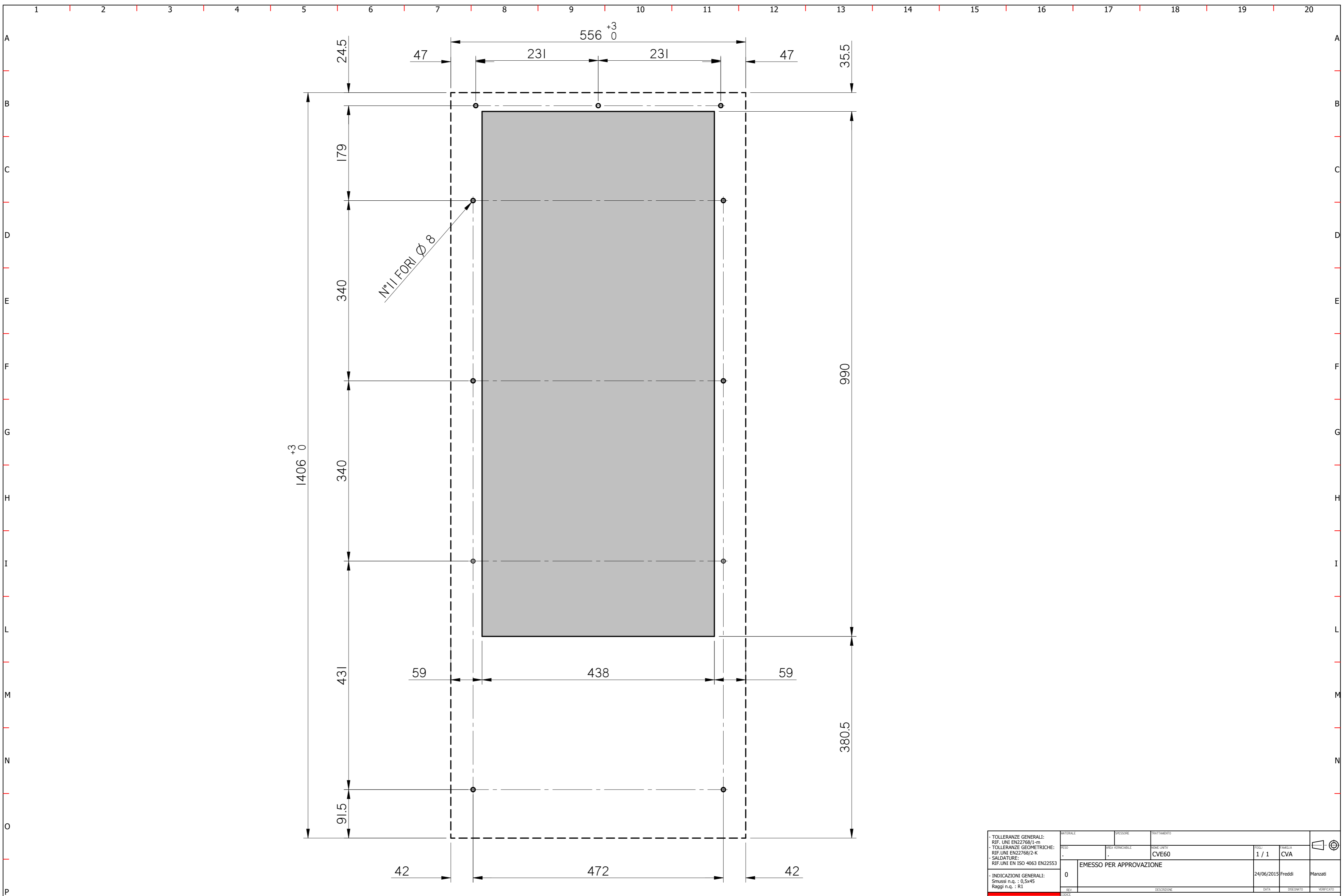


MONTAGGIO ESTERNO
EXTERNAL MOUNTING

- TOLLERANZE GENERALI: RIF. UNI EN22769/1-n - TOLLERANZE GEOMETRICHE: RIF. UNI EN22768/2-K - SALDATURE: RIF. UNI EN ISO 4063 EN22553	MATERIALE	SPESORE	TRATTAMENTO			
	PESO	AREA VERNICIABILE	NOME UNITA'	FOGLI		FAMGLIA
- INDICAZIONI GENERALI: Smussi n.q. : 0,5x45 Raggi n.q. : R1	EMESSO PER APPROVAZIONE			1 / 1	CVA	
	0				03/02/2016	Delfini
MANZATI	REV.	DESCRIZIONE	DATA	DISEGNATO	VERIFICATO	
STULZ GROUP		DENOMINAZIONE DIMA FORATURA			DISEGNO N° 	REV. 0



PROIEZIONE	PROIEZIONE	TRATTAMENTO	COL.	REVISIONI	STABILITÀ
0	EMESSO PER APPROVAZIONE	CVE30/40	1 / 1	CVA	
0			27/04/2017	Freddi	Manzati
-TOLLERANZE GENERALI: REF. UNI EN22769/1-10 -TOLLERANZE GEOMETRICHE: REF. UNI EN22769/2-10 -SALDATURE: REF. UNI EN ISO 4063 EN2553					
-INDICAZIONI GENERALI: Simboli n. q. : 0,5x45 Raggi n. q. : R1					
STULZ DIMA DI FORATURA					



- TOLLERANZE GENERALI: RIF. UNI EN22768/1-m		MATERIALE	SPESORE	TRATTAMENTO		
- TOLLERANZE GEOMETRICHE: RIF. UNI EN22768/2-K		PESO	AREA VERNICIBILE	NUM. LOTTI	PARTELLI	
- SALDATURE: RIF. UNI EN ISO 4063 EN22553		EMESSO PER APPROVAZIONE			1 / 1	CVA
- INDICAZIONI GENERALI: Smussi n.q. : 0,5x45 Raggi n.q. : R1		0		24/06/2015	Freddi	Manzati
REV.	DESCRIZIONE	DATA	DISGNATO	VERIFICATO		
DENOMINAZIONE		REV.				
DIMA DI FORATURA		0				